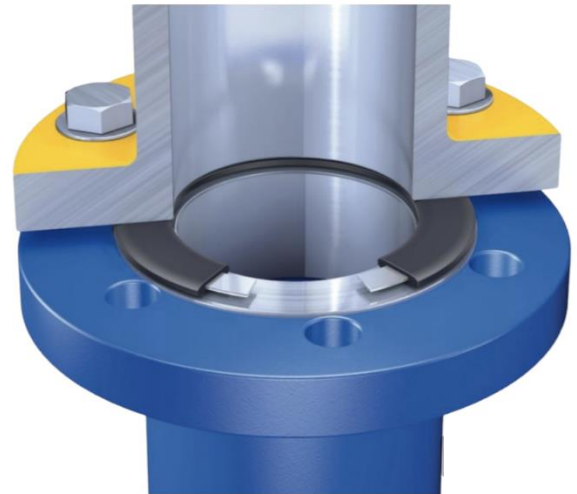


Gummistahl-Dichtungen aus EPDM

Die Gummidichtung mit einvulkanisiertem Stahlring wird in verschiedenen Anwendungsbereichen eingesetzt, in denen eine zuverlässige Abdichtung von Wasser, Abwasser, Gas, Luft, Säuren, Laugen und Kohlenwasserstoffen mit geringem Druck und niedrigen Temperaturen erforderlich ist. Sie ist für Flansche aus Stahl, Edelstahl, GFK, PP, PVC, PE sowie beschichtete Flansche geeignet.



Eigenschaften

- Temperatur max. 150°C
- Temperatur min. -40°C
- Druck max. 40 bar
(Anhängig vom Einbau und der Flächenpressung)
- Elastomer EPDM
- Einlage Edelstahl oder Stahl
- Formen rund, EN1514-1

Flächenpressungsgrenzwerte

- min. MPa 5
- max. MPa 12



Zulassungen und Kennwerte

- ELL (Trinkwasser), für EPDM

